



Bobcat

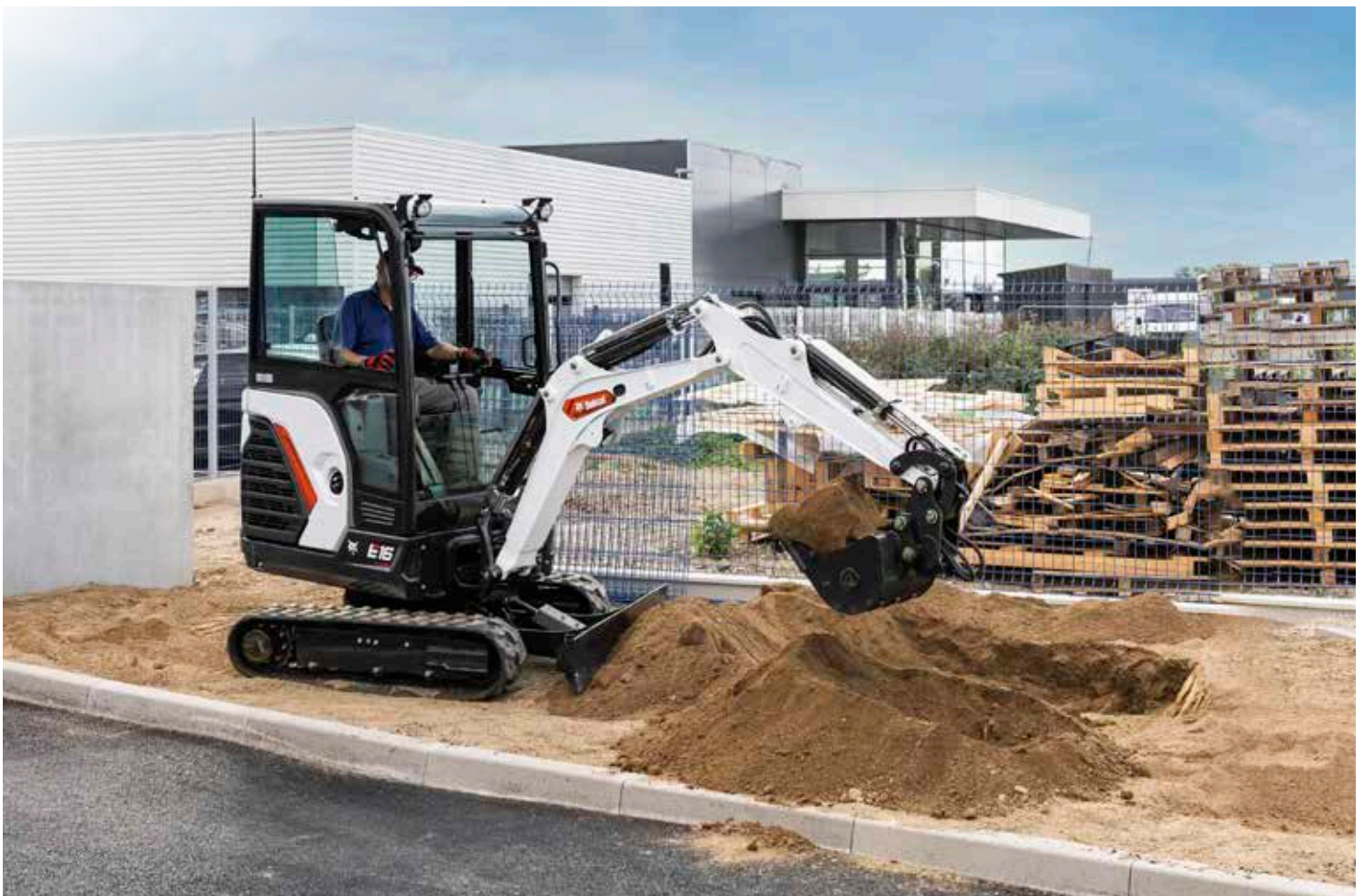
One Tough Animal

PELLE COMPACTE

E16

1-2 t, série R2

🌐 EMEA



BOBCAT E16 – FACILE À UTILISER ET À TRANSPORTER : UNE MACHINE PRÉCIEUSE

La pelle compacte Bobcat E16 combine un design intelligent et une grande facilité d'utilisation. Pesant moins de 1,5 tonne avec le canopy, elle est facile à transporter. Le nouveau moteur et le circuit hydraulique actualisé apportent un supplément de puissance et de maîtrise, pendant que les commandes sur manipulateur assurent des mouvements d'une grande précision. Elle est également dotée d'un châssis inférieur rétractable qui en fait la machine idéale pour intervenir dans les espaces restreints.

Chez Bobcat, nous comprenons l'importance de recevoir des produits et des services adaptés. **Pour plus d'informations, contactez votre concessionnaire ou rendez-vous sur : www.bobcat.com.**



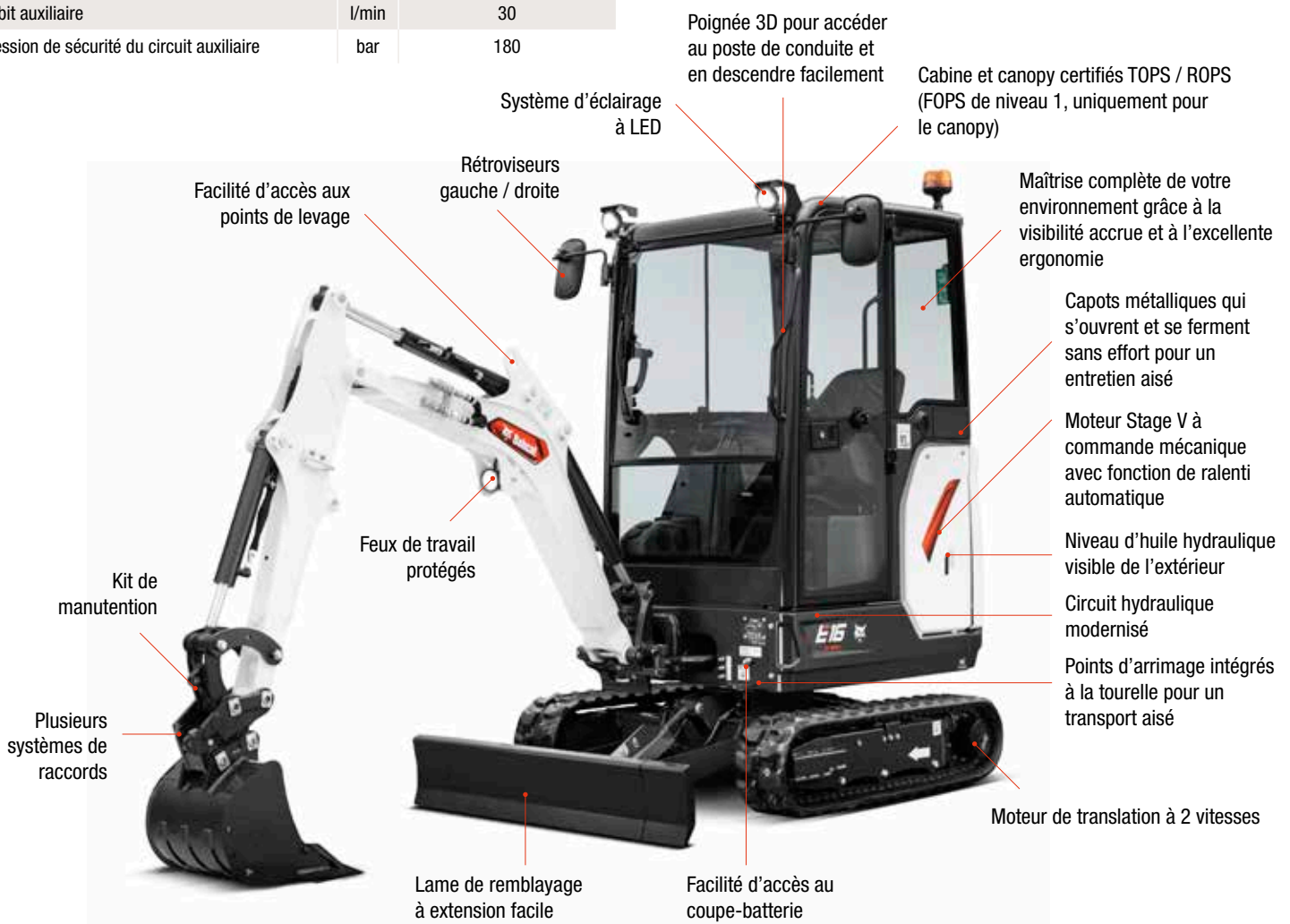
PRINCIPALES CARACTÉRISTIQUES

CARACTÉRISTIQUES TECHNIQUES

	Unité	E16
POIDS		
Poids en ordre de marche avec canopy et godet (ISO 6016)	kg	1 612
Masse de transport (sans accessoire)	kg	1 495
MOTEUR		
Marque / Modèle		Yanmar / 3TNV70-SBC1 (Stage V)
Puissance maxi à 2 200 tr/min (ISO 14396)	kW	10,1
CIRCUIT HYDRAULIQUE		
Type de pompe		Pompe à débit variable, sortie unique, détection de charge et de couple
Débit de la pompe à 2 200 tr/min	l/min	44
Débit auxiliaire	l/min	30
Pression de sécurité du circuit auxiliaire	bar	180

CARACTÉRISTIQUES TECHNIQUES

	Unité	E16
PERFORMANCES		
Force d'arrachement au balancier (ISO 6015)	N	11 920
Force d'arrachement au godet (ISO 6015)	N	14 550
Force de traction	N	18 965
Vitesse de déplacement, petite vitesse	km/h	2,0
Vitesse de déplacement, grande vitesse	km/h	4,0
SYSTÈME D'ORIENTATION		
Déport de flèche à gauche	°	80
Déport de flèche à droite	°	60
Vitesse d'orientation	tr/min	9,3



Bobcat

Doosan Bobcat EMEA, U Kodetky 1810, 263 12 Dobříš, République tchèque

DOOSAN

Bobcat est une filiale du groupe Doosan. Doosan, leader mondial spécialisé dans les équipements de construction, les solutions dédiées à l'eau et à l'énergie, les moteurs et l'ingénierie, est au service de ses clients et des collectivités depuis plus d'un siècle. | Bobcat et le logo Bobcat sont des marques déposées de Bobcat Company aux États-Unis et dans d'autres pays. ©2025 Bobcat Company. Tous droits réservés.

www.bobcat.com

©2025 BOBCAT L4503420-FR (03-25)