



Atlas Copco



**Votre site.  
Votre éclairage**

Gamme de mâts d'éclairage HiLight

# Nous avons l'éclairage pour satisfaire à chaque besoin

La gamme de mâts d'éclairage HiLight a été conçue pour vous offrir un vaste choix lorsque vous cherchez le mât d'éclairage adapté à votre application. Nous proposons de multiples options d'éclairage flexibles et dynamiques à différentes industries afin de satisfaire au mieux leurs besoins en termes d'efficacité et de sécurité. Vous pourrez également compter sur la robustesse et la compacité qui font la réputation d'Atlas Copco dans le monde entier.

Nous avons tout misé sur la technologie LED. Les lentilles mises en œuvre dans nos mâts d'éclairage à LED possèdent une optique très spéciale spécifiquement conçue pour les applications de construction et minières.

La lentille LED innovante et multidirectionnelle assure une maximisation de la couverture lumineuse et une réduction des « pertes d'éclairage ». Un seul mât d'éclairage HiLight permet de couvrir une surface allant jusqu'à 6 000 m<sup>2</sup> avec une moyenne de 20 lux (luminosité), permettant ainsi d'obtenir un site mieux éclairé, plus sûr et plus productif.

De plus, Atlas Copco montre un réel engagement pour l'innovation et l'environnement. C'est pourquoi nous avons développé de nouvelles technologies permettant d'offrir un éclairage lumineux et efficace sans émissions, sans consommation de carburant et sans bruit. Jetez-y un coup œil.





# Construire un avenir meilleur grâce à l'énergie solaire

Le HiLight S2+ utilise le rayonnement solaire comme source d'énergie, pour un fonctionnement silencieux et plus écologique dans les projets de construction, l'exploitation minière, le pétrole et le gaz, et les sites événementiels.





# HiLight S2+

## Mât d'éclairage solaire

**Nouveau**

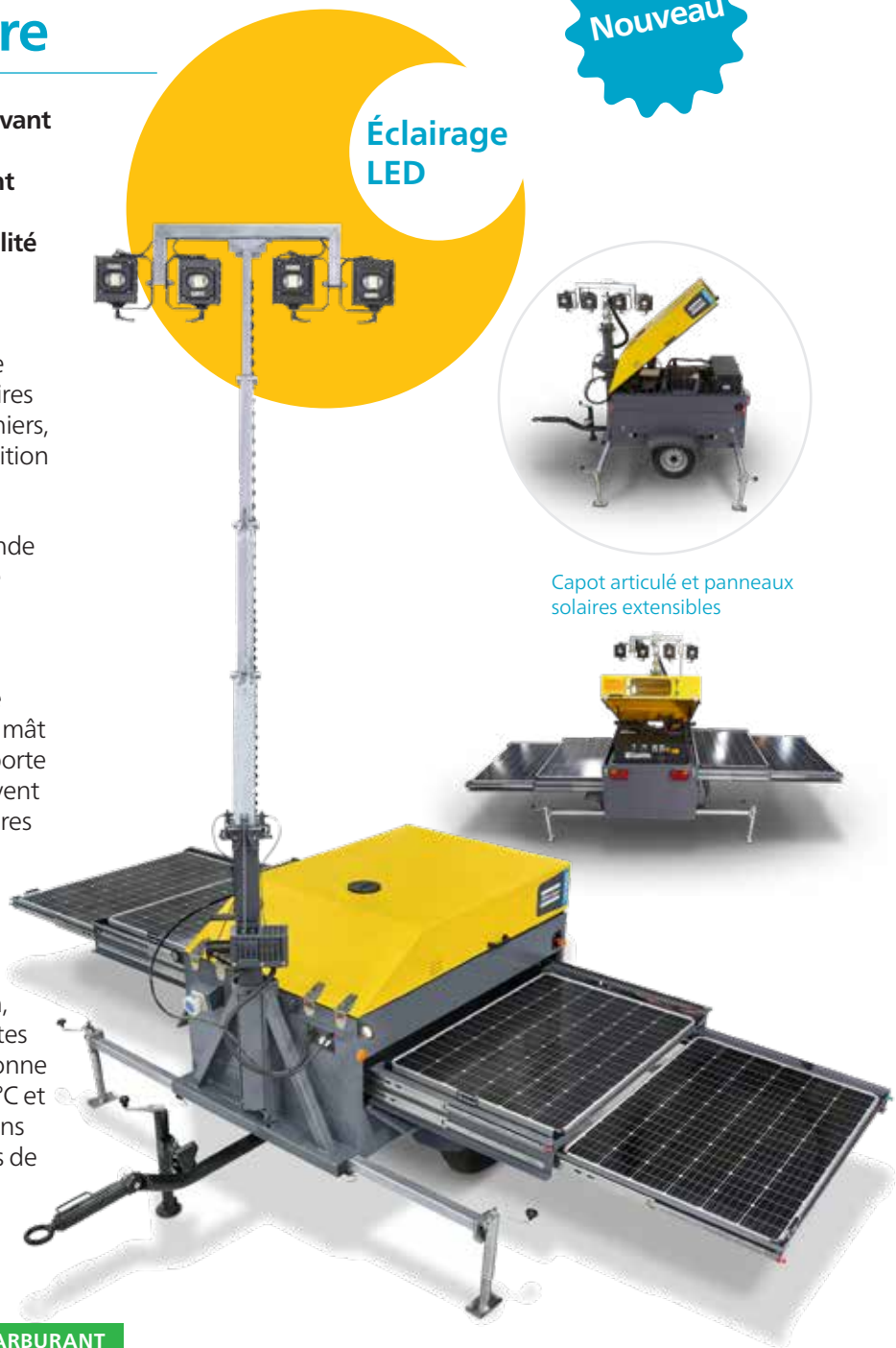
Le nouveau mât d'éclairage à LED solaire innovant et simple d'utilisation HiLight S2+ offre des performances élevées et efficaces, garantissant aux travailleurs une bonne visibilité tout en permettant aux sites d'augmenter leur durabilité et de se conformer aux réglementations zéro émission de CO<sup>2</sup> et zéro bruit.

Le HiLight S2+ offre une couverture lumineuse de 2 000 m<sup>2</sup>. L'éclairage ainsi que les panneaux solaires sont faciles à installer. En ce qui concerne ces derniers, il suffit de les retirer du capot et d'ajuster leur position pour les orienter au mieux.

Le HiLight S2+ dispose d'un panneau de commande externe et d'une fonction de variation d'intensité permettant d'augmenter l'autonomie.

Le nouveau mât d'éclairage solaire offre un fonctionnement autonome. Lorsque la demande d'énergie est supérieure au rendement solaire, le mât d'éclairage peut également être chargé via n'importe quel réseau électrique externe. Les batteries peuvent être rechargées avec de l'énergie solaire en 8 heures ou avec une source d'alimentation externe en seulement 3 heures.

Le mât d'éclairage offre une alternative robuste pour les utilisateurs finaux et les sociétés de location opérant dans les projets de construction, l'exploitation minière, le pétrole et le gaz, et les sites événementiels. Comme le mât d'éclairage fonctionne à des températures comprises entre -5 °C et +50 °C et peut opérer de manière fiable à haute altitude sans déclassement, il est également idéal pour les sites de travail distants.



**Éclairage LED**

Capot articulé et panneaux solaires extensibles

**ZERO** BRUIT  
ÉMISSIONS  
CONSOMMATION DE CARBURANT

JUSQU'À **6** TONNES DE CO<sub>2</sub> EN MOINS\*

JUSQU'À **11** HEURES D'AUTONOMIE À 100 %

DURÉE DE VIE DE **50 000** h

TEMPS ET COÛTS D'ENTRETIEN MINIMUMS

LED À INTENSITÉ VARIABLE **4 X 90 W**

COUVERTURE LUMINEUSE **2 000 m<sup>2</sup>**

(\*) par rapport aux mâts d'éclairage diesel



# HiLight B6+

## Le mât d'éclairage intelligent

Le mât d'éclairage à LED HiLight B6+, ultrasilencieux, a été conçu pour être vu et non entendu tout en assurant une sécurité maximale sur le site.

Avec des niveaux de bruits de fonctionnement de seulement 55 dB(A), la nouvelle version du mât d'éclairage HiLight B6+ est idéale pour assurer l'éclairage d'événements, servir d'éclairage public temporaire ou améliorer la visibilité sur les sites de construction situés à proximité de zones résidentielles.

Le HiLight B6+ peut être doté d'une nouvelle innovation appelée **SmartMast™(\*)**, qui s'abaisse automatiquement lorsque la sécurité ou la stabilité est compromise. Ce mât vertical à la technologie exclusive signé Atlas Copco est doté de capteurs intégrés qui détectent quand la sécurité ou la stabilité du mât d'éclairage est compromise en raison de conditions environnementales ou de sites critiques, et avertissent les utilisateurs finaux des obstacles et impacts potentiels. Il est également capable de détecter les surfaces et sols irréguliers. Un atout majeur lors de l'installation du mât d'éclairage afin d'assurer son positionnement sûr.

Éclairage  
LED



SMART  
MASI

DURÉE  
DE VIE DE  
50 000 h



COUVERTURE  
LUMINEUSE  
6 000 m<sup>2</sup>



INTERVALLE  
D'ENTRETIEN (H)  
600



FACILITÉ DE  
TRANSPORT  
22 pièces



55 dB(A)  
à 7 m



CELLULE  
PHOTOÉLECTRIQUE  
DE DÉMARRAGE



MINUTERIE  
HEBDOMADAIRE

(\*) Vérifier la disponibilité

# HiLight H6+

## Bien plus avantageux que ce qui est visible au premier coup d'œil

Ce mât d'éclairage offre des coûts de fonctionnement faibles et des niveaux de bruits réduits, tout en garantissant une meilleure couverture lumineuse. Il est idéal pour les environnements difficiles, tels que les sites de construction, l'exploitation minière ou les entreprises de location.

Le HiLight H6+ est doté de l'innovant **corps HardHat®**, fabriqué en polyéthylène de densité moyenne et non en métal, permettant de protéger les composants contre les intempéries. Le HardHat® est **résistant à la corrosion** et aux fissures, léger, écologique et parfaitement adapté à une utilisation sur les sites difficiles.

Il intègre une toute nouvelle génération de projecteurs LED encore plus efficaces et offrant une répartition de lumière optimale permettant d'éclairer une zone pouvant aller jusqu'à **6 000 m<sup>2</sup>** avec une durée de vie de 50 000 heures. Afin de garantir une bonne luminosité à chaque instant ainsi qu'une autonomie accrue, le nouveau HiLight H6+ est doté d'une fonction de variation d'intensité qui peut être activée via le panneau de commande situé sur le côté extérieur du mât d'éclairage.

Lors de sa conception, une importance particulière fut accordée à la facilité d'entretien et de transport du HiLight H6+. Le mât d'éclairage ne requiert en effet qu'un **simple entretien** après 600 heures de service. Cet entretien peut être exécuté en seulement 40 minutes.



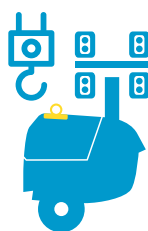
Nouveau

Éclairage LED

Le nouveau **HiLight H6+** est disponible avec trois options de transport ; point de levage intégré, quatre passages de fourche et trois timons différents. Le timon ajustable offre de la **flexibilité** car il permet aux utilisateurs de transporter et de manœuvrer facilement le HiLight H6+ avec des camionnettes, camions et pick-ups.



Passages de fourche



Point de levage intégré



Timon droit / pliable / ajustable



Maintenance par un seul côté



corps  
HardHat®

RÉDUCTION DE JUSQU'À  
**40%**  
DES ÉMISSIONS  
DECARBURANT ET DE CO<sub>2</sub>

**-5 dB(A)**  
DE BRUIT

55  
dB(A)

**40 min**  
TOUTES LES 600 h

COUVERTURE  
LUMINEUSE  
**6 000 m<sup>2</sup>**

DURÉE  
DE VIE DE  
**50 000 h**

\*avec fonction variation d'intensité



# HiLight V4+ et HiLight V5+

Les mâts HiLight V4+ et HiLight V5+ sont dotés d'un capot HardHat® de série, qui assure une protection maximale des parties internes. Cette gamme de mâts d'éclairage est parfaite pour les diverses applications de location et pour fournir aux utilisateurs une série d'options d'éclairage **solides et faciles à transporter qui satisfait aux exigences de tous les sites**. Grâce à ses dimensions compactes, il est possible de transporter 16 pièces sur un camion de 13 m. Les fonctions de sécurité supplémentaires assurent la protection des ampoules pendant le transport.



Éclairage LED  
4 X 250 W



Éclairage LED  
4 X 350 W

COUVERTURE  
LUMINEUSE  
4 000 m<sup>2</sup>

300  
HEURES  
D'AUTONOMIE  
(RÉSERVOIR DE CARBURANT 110 L)

0,36 l/h

INTERVALLE  
D'ENTRETIEN (H)  
600

63 dB(A)  
à 7 m

COUVERTURE  
LUMINEUSE  
5 000 m<sup>2</sup>

Châssis bac  
de rétention



0,7 l/h

(\*) Disponibles dans les versions 50 et 60 Hz Tier4 final. La remorque est conforme à la réglementation DOT US. Pour les remorques UE, veuillez contacter votre représentant Atlas Copco.





# HiLight V4 et V4W

Les larges portes papillons et tous les composants facilement accessibles facilitent l'entretien du HiLight V4. Nous avons également tenu compte des aspects environnementaux. La conception écologique du châssis empêche les huiles, les fluides et le carburant de fuir et de contaminer le sol.

Grâce à son moteur de 8 kW, le HiLight V4W offre les meilleures performances à **altitude élevées et dans les environnements les plus extrêmes**. De plus, le grand réservoir de carburant et la faible consommation permettent de bénéficier de temps de fonctionnement plus longs. Le capot HardHat® assure quant à lui une protection maximale des éléments internes.



**FACILITÉ DE TRANSPORT**  
**16** pièces 

 **2** l/h

**COUVERTURE LUMINEUSE**  
**4 000** m<sup>2</sup> 

À IODURE MÉTALLIQUE  
 DURÉE DE VIE DE  
**6 000** h 

**Technologie HardHat®**   
 Châssis bac de rétention 

 **90**  
 HEURES D'AUTONOMIE

   
 FONCTIONNEMENT DANS LES ENVIRONNEMENTS EXTRÊMES

 **1,7** l/h

LUMINOSITÉ  
ACCRUE JUSQU'À

15 %





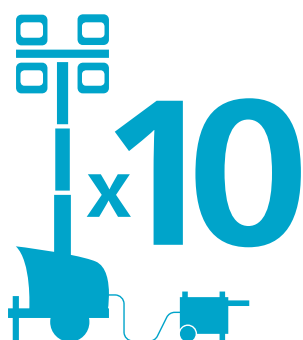
# HiLight E3+

## Mât d'éclairage électrique avec capot HardHat®

E-LED

Le nouveau HiLight E3+ utilisé sur les sites de construction, lors d'événements en extérieur ou en tant qu'équipement d'éclairage public temporaire. Ses composants électroniques, son panneau de commande et ses connecteurs sont protégés des éléments par l'innovant capot HardHat® signé Atlas Copco, tandis que le système complet, qui inclut un mât résistant de 7 mètres, présente une stabilité au vent certifiée de 100 km/h. **Facile à connecter à tout type de source de puissance, y compris une puissance auxiliaire, un groupe électrogène voire directement au réseau.**

N'intégrant aucun élément mécanique à entretenir, aucun liquide et ne générant aucune émission, le mât d'éclairage est écologique et ne requiert pratiquement aucun entretien.



Technologie **HardHat®** exclusive

**FACILITÉ DE TRANSPORT**  
32 pièces

Camion de 12 mètres

7 m Résistance au vent de 100 km/h

DURÉE DE VIE DE 50 000 h

**COUVERTURE LUMINEUSE**  
3 000 m<sup>2</sup>

**PLUG-AND-LIGHT**

**ZÉRO**  
ÉMISSION DE CO<sub>2</sub> ET CONSOMMATION DE CARBURANT





# HiLight V2+

# HiLight V3+

Ces solutions « plug-and-light » offrent des options d'éclairage flexibles adaptées à de nombreuses applications. Les modèles HiLight V2+ et V3+ sont dotés d'un châssis en acier robuste et de pare-chocs PE.

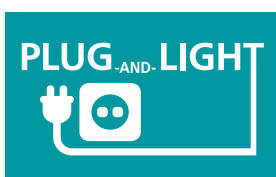
Ces pare-chocs sont conçus sur la base des mêmes normes que le capot HardHat®.



E-LED



E-LED



FACILE À TRANSPORTER

COUVERTURE LUMINEUSE  
2 000 m<sup>2</sup> v2+  
3 000 m<sup>2</sup> v2+

DURÉE DE VIE DE  
50 000 h

(\*) Pour les modèles CE, veuillez vous renseigner.



# HiLight P2+

Fourni avec une optique d'éclairage spéciale enfermée dans un boîtier en polyéthylène, votre lampe ne brûlera pas et sa durée de vie sera prolongée. De plus, l'unique projecteur à 360 degrés offre aux utilisateurs une plus grande couverture que les mâts de type ballon traditionnels.



<b>PLUG-AND-LIGHT</b> 	<b>Résistance au vent 50 km/h</b> 
<b>COUVERTURE LUMINEUSE 2 000 m<sup>2</sup></b> 	<b>ZERO</b> ÉMISSION DE CO <sub>2</sub> ET CONSOMMATION DE CARBURANT 
<b>AUCUNE PRESSION D'AIR REQUISE</b> 	<b>PROJECTEUR ANTI-BRÛLURE</b> 

## Aucun accès au réseau ?

Sources d'alimentation suggérées : groupes électrogènes iP et P

	P2000 i 1,6 kW	P3500 i 3 kW	P3000 2,3 kW	P6500 5 kW	P8000 6 kW
Commande de vitesse variable intelligente					
Régulateur automatique de la tension (AVR)					
HiLight P2+	4	9	7	15	18
HiLight V2+	1	1	1	1	1
HiLight V3+	1	1	1	1	1
HiLight E3+	2	4	3	7	9



- Compatibilité parfaite
- Bon choix

# Choisissez le mât qui correspond le mieux à vos besoins

	Secteurs d'activité	Efficacité énergétique	Heures de fonctionnement	Couverture d'éclairage	Déplacement aisé	Durabilité des lampes	Intervalles d'entretien	Facilité de transport
HiLight S2+	CONSTRUCTION   CARRIÈRE   ÉVÉNEMENTIEL	●	●	○	●	●	●	○
HiLight H6+	CONSTRUCTION   CARRIÈRE   ÉVÉNEMENTIEL	●	●	●	●	●	●	●
HiLight B6+	TRAVAUX ROUTIERS   ÉVÉNEMENTIEL	●	●	●	○	●	●	●
HiLight V4+	CONSTRUCTION   CARRIÈRE	●	●	●	●	●	●	○
HiLight V5+	CONSTRUCTION   CARRIÈRE	●	○	●	●	●	●	○
HiLight V4	CONSTRUCTION   CARRIÈRE	○	○	●	●	○	●	○
HiLight E3+	ÉVÉNEMENTIEL   TRAVAUX ROUTIERS	●	○	○	●	●	●	●
HiLight P2+	ÉVÉNEMENTIEL	●	○	○	●	●	●	●
HiLight V2+/V3+	CONSTRUCTION   TRAVAUX ROUTIERS	●	○	○	●	●	●	●
HiLight V4W		●	●	●	●	○	●	○

● Meilleur choix ○ Adapté

## Qu'est-ce qui rend la technologie LED si unique ?



- Les lampes des mâts d'éclairage HiLight LED sont enfermées dans un boîtier en aluminium assurant une protection à toute épreuve, même pendant le transport.
- Les lampes LED présentent un CRI (indice de rendement des couleurs) élevé (plus de 85 %).
- Les optiques directionnelles spécialement développées pour la gamme HiLight LED assurent une diffusion de lumière incroyable.
- Nos mâts HiLight LED offrent une couverture lumineuse allant jusqu'à 6 000 m<sup>2</sup> avec une puissance moyenne de 20 lux.
- Les lampes LED possèdent une durée de vie escomptée de plus de 50 000 heures.
- Notre technologie LED nous permet de définir de nouvelles références pour l'industrie en ce qui concerne les économies de carburant.

## Économies annuelles HiLight LED

(par unité, en comparaison avec un mât d'éclairage à iodure métallique)



(\*) Les économies varient en fonction des modèles comparés.



		DIESEL						ÉLECTRIQUE				
		HiLight S2+	HiLight H6+	HiLight B6+	HiLight V4+	HiLight V5+	HiLight V4	HiLight V4W	HiLight E3+	HiLight P2+	HiLight V2+	HiLight V3+
<b>Couverture lumineuse m<sup>2</sup></b>		2 000 (10 lux en moyenne)	6 000 (20 lux en moyenne)	6 000 (20 lux en moyenne)	4 000 (20 lux en moyenne)	5 000 (20 lux en moyenne)	4 000 (20 lux en moyenne)	4 000 (20 lux en moyenne)	3 000 (12 lux en moyenne)	2 000 (10 lux en moyenne)	2 000 (10 lux en moyenne)	2 500 (10 lux en moyenne)
<b>Lampes</b>		LED	LED	LED	LED	LED	Iodure métallique	Iodure métallique	LED	LED	LED	LED
<b>Mât</b>		Manuel vertical	Hydraulique vertical	Hydraulique vertical	Manuel vertical	Manuel vertical	Manuel vertical	Manuel vertical	Manuel vertical	Manuel vertical	Manuel vertical	Manuel vertical
<b>Fonctions supplémentaires</b>		Solaire Zéro bruit et zéro CO2	Corps HardHat®	Caisson compact	Capot HardHat®	Capot HardHat®	Capot HardHat®	Capot HardHat®	Électrique	Électrique	Électrique	Électrique
<b>Données de performance</b>												
Fréquence nominale	Hz	50   60	50	50   60	50   60	50   60	50   60	50   60	50   60	50	50	50
Tension nominale	VCA	230   240	230	230   120	230   120	230   120	230   120	230   120	230   120	230	230	230
Puissance nominale (PRP)	kW	-	2,7	2,5   2,8	2,3   2,4	2,3   2,4	5,5   6	6   8	-	-	-	-
Température de fonctionnement (min/max)	°C	-5 / 50	-20 / 40	-20 / 40	-25 / 50	-25 / 50	-25 / 49	-25 / 50	-	-	-	-
Niveau de puissance acoustique (LwA)	dB(A)	-	82	82	88	86	92   94	87   89	-	-	-	-
Niveau de pression acoustique (LPA) à 7 m	dB(A)	-	55	55	65	63	71   73	63   64	-	-	-	-
<b>Source d'énergie</b>												
Type		Solaire	Diesel	Diesel	Diesel	Diesel	Diesel	Diesel	Électrique	Électrique	Électrique	Électrique
Modèle		-	Kubota Z482	Kubota Z482	Kubota Z482	Kubota Z482	Kubota Z482	Kubota Z482	Kubota D1105	-	-	-
Vitesse	tr/min	-	1 500	1 500   1 800	1 500   1 800	1 500   1 800	3 000   3 600	1 500   1 800	-	-	-	-
Puissance nominale nette (PRP)	kW	-	2,7	2,7   3	2,7   3	2,7   3	6,9   8,1	8   9,5	-	-	-	-
Type de refroidissement		-	Eau	Eau	Eau	Eau	Eau	Eau	-	-	-	-
Nombre de cylindres		-	2	2	2	2	2	3	-	-	-	-
<b>Alternateur</b>												
Modèle		-	Meccalte LT3/75	Meccalte LT3/75	Atlas Copco ACA132B	Meccalte LT3/75	Sincro EK 2 MCT	Atlas Copco DP06/AG164	-	-	-	-
Puissance nominale	kVA	-	3,5   4,5	3,5   4,5	3   4	3,5   4,5	6   7,5	6   8	-	-	-	-
Isolation/Indice de protection	Classe/IP	-	H / 21	H / 21	H / 23	H / 21	H / 23	H / 23	-	-	-	-
<b>Consommation d'énergie</b>												
Capacité du réservoir à carburant	l	-	125	125	110	110	110	160	-	-	-	-
Autonomie	h	11   22	185	185	245	150	57   50	90	-	-	-	-
<b>Puissance de sortie</b>												
Puissance auxiliaire	kW	-	1,2	1,2	1	1	1,4   2	2	-	-	-	-
<b>Éclairage</b>												
Projecteurs		LED	LED	LED	LED	LED	Iodure métallique	Iodure métallique	LED	LED	LED	LED
Puissance	P	4 x 90	4 x 350	4 x 350	4 x 250	4 x 350	4 x 1 000	4 x 1 000	4 x 160 1 x 500	320	320	4 x 120
<b>Mât</b>												
Type		Manuel	Hydraulique	Hydraulique	Manuel vertical, 5 sections	Manuel vertical, 5 sections	Manuel vertical, 5 sections	Manuel vertical, 5 sections	Manuel	Manuel	Manuel	Manuel
Rotation	degrés	340	340	340	360	360	360	360	0	0	0	0
Hauteur max.	m	7	8	8	7,5	7,5	7,5	7,5	7	3,5	5	5
Vitesse max. du vent	km/h	80	80	80	80	80	80	80	80	50	80	80
<b>Capot et remorque</b>												
Type		Remorque avec système de levage à 4 points	Remorque avec homologation routière UE avec timon fixe ou réglable, ou remorque pour transport sur site	-	Remorque monobloc avec système de levage à 4 points conforme DOT US. Vérifiez la disponibilité pour l'homologation UE				-	-	Remorque à haut rendement avec pare-chocs PE	Remorque à haut rendement avec pare-chocs PE
Châssis de base		Châssis bac de rétention			Châssis ouvert / Châssis bac de rétention en option	Châssis bac de rétention			Galvanisé	-	-	-
Capot		Capot en acier galvanisé et peinture de revêtement en poudre	Portes HardHat®	Capot en acier galvanisé et peinture de revêtement en poudre	Portes papillons HardHat®				Capot HardHat®			
<b>Dimensions et poids</b>												
Dimensions de transport avec timon fixe (L x P x H)	m	3,55 x 1,7 x 2,3	2,09 x 1,29 x 2,5	1,16 x 1,16 x 2,5	1,67 x 1,10 x 2,50	1,67 x 1,10 x 2,50	1,67 x 1,10 x 2,50	1,8 x 1,35 x 2,97	1,13 x 0,76 x 2,2	0,5 x 0,5 x 2,2	1,1 x 0,85 x 2	1,1 x 0,85 x 2
Poids	kg	1 204	995	980	702	702	694	826	276	45	110	110

(\*) Pour les modèles CE, veuillez vous renseigner.

# Gamme de produits

## GROUPES ÉLECTROGÈNES

**PORTABLES**  
1,6-12 kVA

**StageV**



**SPÉCIALISÉS**  
9-660\* kVA

**StageV**



**POLYVALENT**  
9-1 250\* kVA



**GRANDE TAILLE**  
800-1 450 kVA

**StageV**



\* Différentes configurations possibles pour fournir la puissance nécessaire à tous les types d'applications

## POMPES D'ASSÈCHEMENT

**ÉLECTRIQUE IMMERGÉE**  
250-16 200 l/min



**POMPES DE SURFACE**  
833-23 300 l/min

**StageV**



Disponibles en versions diesel et électriques

## SYSTÈME DE STOCKAGE D'ÉNERGIE

**ZENERGIZE**  
45-500\* kVA



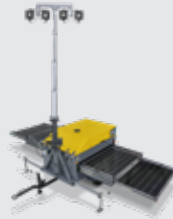
## MÂTS D'ÉCLAIRAGE

**DIESEL**

**StageV**



**BATTERIE**



**ÉLECTRIQUE**



## SOLUTIONS EN LIGNE

### BOUTIQUE EN LIGNE PIÈCES EN LIGNE

Pièces détachées pour l'équipement électrique. Gérez vos commandes 24h/24.



### CONNECTEZ-VOUS

Scannez le code QR sur votre machine et accédez au portail QR Connect pour trouver toutes les informations concernant votre machine.



### LIGHT THE POWER : VOTRE OUTIL DE DIMENSIONNEMENT

Un calculateur utile qui vous aide à choisir la meilleure solution pour vos besoins en alimentation et en éclairage.



### FLEETLINK

Des systèmes de télématique intelligents qui vous aident à optimiser l'usage de votre flotte et à réduire la maintenance de sorte à gagner du temps et de l'argent.



### CALCULATEUR DE DIMENSIONNEMENT DE POMPE

Grâce à quelques données, ce calculateur de dimensionnement de pompe vous aidera à comparer les modèles submersibles d'assèchement et à trouver la pompe qui vous convient.



### DÉCOUVREZ L'UNIVERS DE LA PUISSANCE

Vivez une expérience à 360° pour découvrir le sélection de produits et de solutions que nous proposons, dans un environnement proche du réel.

