



**Bobcat**<sup>®</sup>

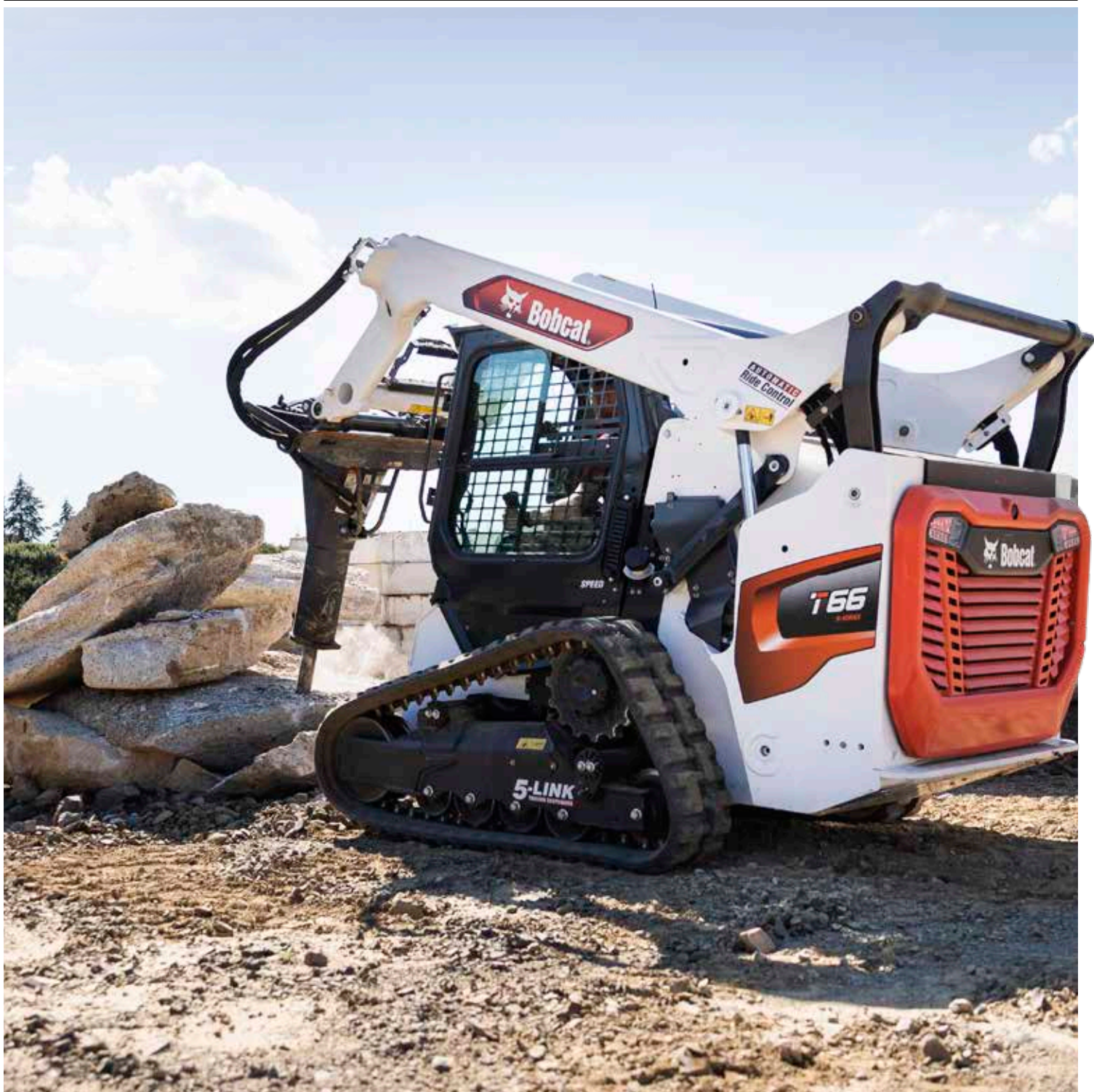
*One Tough Animal.*

CHARGEUSES COMPACTES SUR CHENILLES

# T66, T76

Série R

🌐 Europe



# INTRODUCTION

# ONE TOUGH ANIMAL



## ► L'HISTOIRE DE BOBCAT

En 1958, la société Melroe Manufacturing Company présente une chargeuse frontale compacte qui évolue rapidement pour devenir le modèle M400, la première véritable chargeuse compacte au monde. L'entreprise adopte bientôt le nom de marque Bobcat aujourd'hui célèbre dans le monde entier et dont le succès a participé à l'évolution du secteur des machines de chantier compactes.

## ► INNOVER SANS CESSE

Les nouvelles technologies et les machines font l'objet de tests intensifs dans nos installations novatrices pour répondre à tous les besoins, même dans les conditions les plus difficiles.



## ► BOBCAT AUJOURD'HUI

Depuis la commercialisation de notre première chargeuse compacte sur chenilles en 1999, cette nouvelle catégorie a rapidement connu un beau succès dû aux décennies d'expérience de Bobcat et à la qualité de fabrication de ses chargeuses compactes.



## ► NOTRE MISSION

Nous aidons les opérateurs à en faire plus, même dans les situations les plus éprouvantes et dans les espaces restreints. Pour que nos clients atteignent leurs objectifs, nous leur en donnons les moyens.

# DES MACHINES ADAPTÉES À TOUTES LES CONDITIONS

## ► ROBUSTESSE ET INNOVATION

En nous appuyant sur des décennies d'expérience dans le développement des chargeuses les plus robustes du monde, nous offrons à la toute nouvelle série R des évolutions et des technologies intelligentes qui améliorent la durabilité, les performances et le confort des machines.



Feux à LED et option LED Premium avec vision des coins

Option de feux à LED latéraux

Structure en fonte aciérée qui améliore la visibilité sans compromettre la durabilité

Cabine Clear-View disponible en option et offrant une très bonne visibilité

L'option d'antitangage automatique amortit les mouvements des bras de levage

Balanciers en fonte aciérée qui améliorent la visibilité sans compromettre la durabilité

Amélioration du refroidissement, pour des performances et une fiabilité accrues

Compatible avec une gamme complète de plus de 100 accessoires grâce à la technologie Bob-Tach™ standardisée

Suspension sur barres de torsion à 5 articulations pour une marche douce sur tous les terrains

La mise à niveau des accessoires se fait automatiquement en montée comme en descente grâce à la mise à niveau automatique du godet dans deux directions

Bob-Tach™ modernisé, d'une seule pièce en fonte aciérée et avec déchiqueteuse de débris intégrée



## ► FORCE ET STABILITÉ

Remarquable capacité de levage avec grandes forces de poussée et d'arrachement, complétée par une excellente stabilité.



## ► DES MACHINES FAITES POUR DURER

Les bras de chargement d'une seule pièce en fonte aciérée et le Bob-Tach™ modernisé avec déchiqueteuse de débris intégrée sont conçus pour les conditions de travail les plus éprouvantes.



## ► CONFORT EXCEPTIONNEL

La suspension sur barres de torsion à 5 articulations assure des déplacements sans à-coups, pendant que les options de connectivité et la cabine insonorisée facilitent la communication.



## ► UNE MEILLEURE VISIBILITÉ

Nouvelle structure de cabine optimisée pour offrir un maximum de visibilité et pouvant bénéficier ultérieurement du système Clear-View ou de la caméra de recul en option.

## DE LA PUISSANCE, DÈS QUE NÉCESSAIRE

### ► DE LA DÉLICATESSE QUAND LA SITUATION L'IMPOSE

La faible pression au sol de leurs chenilles permet à ces machines de se déplacer dans des zones sensibles. Quant à la traction renforcée, elle confère de l'adhérence dans la boue et les chantiers non préparés tout en améliorant la productivité avec les accessoires d'attaque du sol.



### ► VÉRITABLEMENT TOUT-TERRAIN

La répartition du poids et le faible encombrement des machines de série R leur permettent d'exceller dans les endroits inaccessibles aux autres machines (terrains irréguliers, tranchées ou pentes jusqu'à 35 %).



## DES PERFORMANCES EXTRAORDINAIRES

### ► AMÉLIORATION DU REFROIDISSEMENT

Le circuit de refroidissement intelligent de la série R a subi une refonte totale qui optimise son fonctionnement. Le ventilateur a grandi de 50 % et peut bénéficier en option de la rotation en sens inverse, qui augmente la productivité dans les environnements sales.



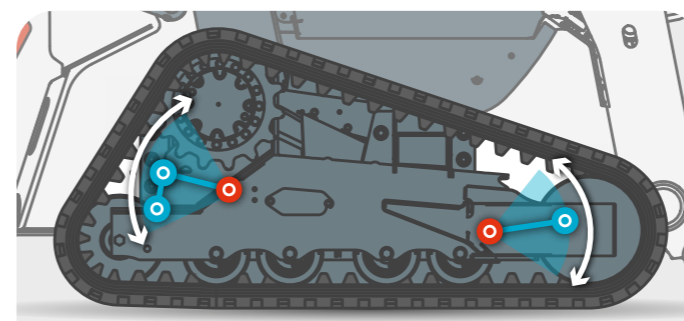
### ► CAPACITÉS DE LEVAGE ACCRUES

Grâce à la plus grande surface de contact avec le sol et à l'équilibre parfait entre poids et puissance, les machines de série R présentent une remarquable stabilité et une capacité de levage suffisante pour n'importe quel chantier.



### ► SUSPENSION SUR BARRES DE TORSION À 5 ARTICULATIONS

Le châssis inférieur des machines de série R procure une plus grande stabilité lors des opérations de levage ou de nivelage, ainsi qu'une marche plus douce, grâce à la suspension sur barres de torsion à 5 articulations. Cette conception simple et durable réduit en outre les vibrations pour prolonger la durée de vie des composants.



# À L'INTÉRIEUR



## ► CABINE CLEAR-VIEW

La cabine transparente disponible en option inclut des vitres latérales en polycarbonate épais, avec un revêtement anti-abrasion. Elle maximise votre visibilité tout en offrant la meilleure vue possible sur les chaînes et les coins de la machine.



## ► COMMANDES TACTILES INTUITIVES



Maîtrisez tous les réglages sur l'écran de 7 pouces que vous pouvez utiliser même quand vous portez des gants (option). Le nouvel écran résiste à l'eau et aux rayures.

## ► CONNECTIVITÉ DE POINTE

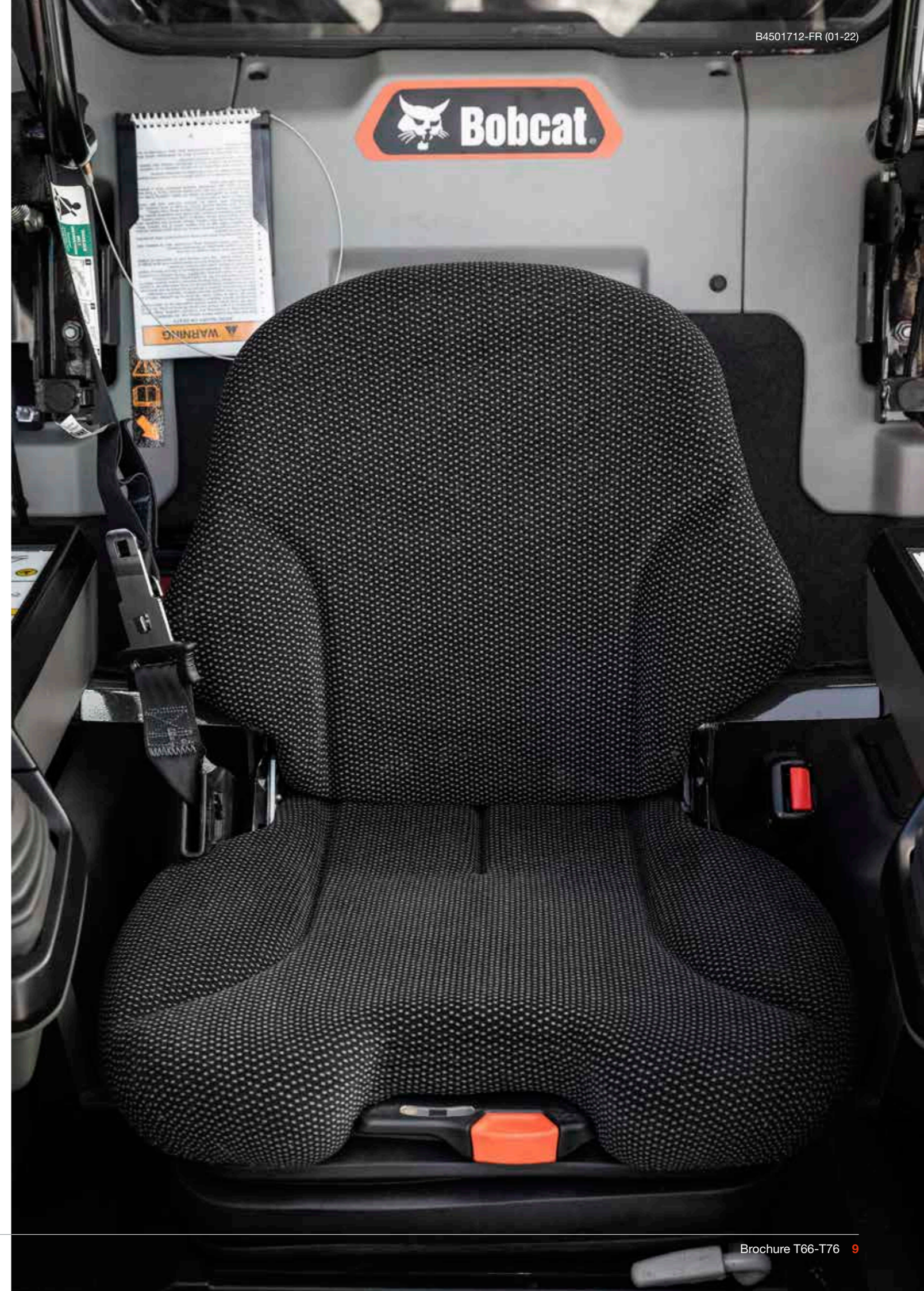


Connectez votre téléphone (grâce à la technologie Bluetooth intégrée) pour améliorer votre confort pendant vos appels ou diffuser votre musique préférée.

## ► LE SIÈGE IDÉAL



Siège suspendu confortable proposé de série et siège chauffé en tissu à suspension pneumatique disponible en option, pour un maximum de confort tout au long de la journée, et de l'année.



# CONSTRUITES POUR DURER

## ► UN TEMPS PRODUCTIF REMARQUABLE

Particulièrement axée sur la longévité et le temps productif, la série R présente de nombreuses petites améliorations qui, réunies, permettent de minimiser l'entretien et de protéger les machines : autodiagnostic, protection d'arrêt de la machine, protection contre le déchargement de la batterie, protection pour temps froid, amélioration de la lubrification et de l'accès aux points de graissage, meilleure protection des flexibles, etc. Qui plus est, comme les chargeuses sur chenilles de série R possèdent des chenilles longue durée et un châssis inférieur fiable, vous gagnez en temps productif et en sérénité.

## ► INTERVALLES D'ENTRETIEN RALLONGÉS

Les chargeuses de série R possèdent un nouveau filtre à carburant dont la superficie de l'élément filtrant a plus que doublé et qui protège ainsi beaucoup mieux le circuit tout en durat bien plus longtemps. La conception améliorée du moteur prolonge également beaucoup la vie du filtre à air. Grâce à ces caractéristiques, et à d'autres, l'efficacité s'améliore et les coûts d'exploitation diminuent puisque les intervalles d'entretien s'espacent. Bobcat recommande un premier entretien au bout de 500 heures de fonctionnement.



## ► MACHINE IQ

Le système de communication sans fil Machine IQ de BOBCAT® améliore la prise en charge de votre machine Bobcat.

- Éléments de surveillance électroniques intégrés et durables
- Données mises à disposition de nos spécialistes pour le suivi de vos machines
- Maintenance optimisée en fonction de votre activité
- Nos services guidés par les données optimisent le temps productif de vos machines

## ► GARANTIE STANDARD

Bobcat développe chacun de ses modèles selon les normes de qualité et de durabilité les plus strictes. Elle peut ainsi proposer une garantie standard de 24 mois ou 2000 heures de fonctionnement (au premier terme atteint).

# PAS LE TEMPS POUR UNE IMMOBILISATION. CES MACHINES SUPPORTENT LES CONDITIONS LES PLUS DIFFICILES. JOUR APRÈS JOUR.



## ► EXTENSION DE GARANTIE PROTECTION PLUS

Profitez d'une sérénité totale avec l'extension de garantie Protection Plus®. Apportant le même niveau de protection que la garantie standard, Protection Plus reflète également les besoins et les attentes spécifiques des clients en offrant le choix en matière de durées et d'heures de fonctionnement annuelles. En fonction de vos besoins, vous pouvez bénéficier d'une couverture qui peut atteindre 5 ans ou 6000 heures de fonctionnement du moteur. En outre, comme Protection Plus est transférable, vous pouvez compter sur une valeur de revente optimale.



## ► BOBCARE

Une machine qui dure longtemps, c'est d'abord un entretien correctement planifié. Et cet entretien protège également contre les coûts de réparation et les défaillances imprévues lorsque vous avez un besoin impérieux de votre machine.

- Limitez les risques en empêchant les grosses réparations et les pannes totales.
- Travaillez davantage en réduisant les immobilisations et en augmentant votre productivité et votre rentabilité.

## T66

### ► COMPACTE ET PUISSANTE

Dotée du même moteur fiable que le modèle supérieur, présentant de petites dimensions et une capacité de levage de 1086 kg, la T66 se révèle particulièrement fougueuse.



### ► ELLE VA LÀ OÙ ON A BESOIN D'ELLE



# QUEL FÉLIN POUR VOUS ?

## T76

### ► DU RÉPONDANT DANS TOUS LES TRAVAUX

Les performances hydrauliques de la T76 garantissent une excellente productivité, même avec les accessoires les plus lourds et énergivores. Et avec une capacité de levage de 1391 kg, vous pouvez vous attaquer à toutes les tâches qu'un chantier peut exiger.



### ► ELLE RELÈVE TOUS LES DÉFIS



# ÉQUIPEMENT DE SÉRIE ET OPTIONS

	T66	T76
<b>CABINE</b>		
Ceinture de sécurité trois points	✓	✓
Instrumentation Deluxe 5" (pré-équipement radio)	✓	✓
Écran tactile 7"	•	•
Siège suspendu réglable	✓	✓
Siège chauffé en tissu à suspension pneumatique, avec ceinture de sécurité trois points	•	•
Chauffage / ventilation / climatisation auto	•	•
Cabine Clear-View*	•	•
Cabine pressurisée Deluxe* avec chauffage / ventilation / climatisation	✓	✓
Kit d'extincteur	•	•
Kit FOPS*	•	•
Démarrage à clé	✓	✓
Kit de démarrage sans clé	•	•
Kit de vitre arrière Lexan	•	•
Radio	•	•
Arceau de siège	✓	✓
Commandes aux manipulateurs commutables (SJC)	✓	✓
Kit de porte avant pour applications spéciales	•	•
<b>FEUX ET GYROPHARE</b>		
Kit de feux de détresse	•	•
Gyrophare	•	•
Kit de protection des phares	•	•
Kit de feux latéraux à LED	•	•
Feux de travail à LED, avant et arrière	✓	✓
Feux à LED Premium (avec vision des coins)	•	•
Stroboscope	•	•
Kit de protection du feu de position arrière	•	•
<b>CHENILLES</b>		
Chenilles à motifs sculptés à barres – 400 mm de largeur	•	–
Chenilles en caoutchouc – 400 mm de largeur	✓	–
Chenilles à motifs sculptés à barres – 450 mm de largeur	–	•
Chenilles en caoutchouc – 450 mm de largeur	–	✓

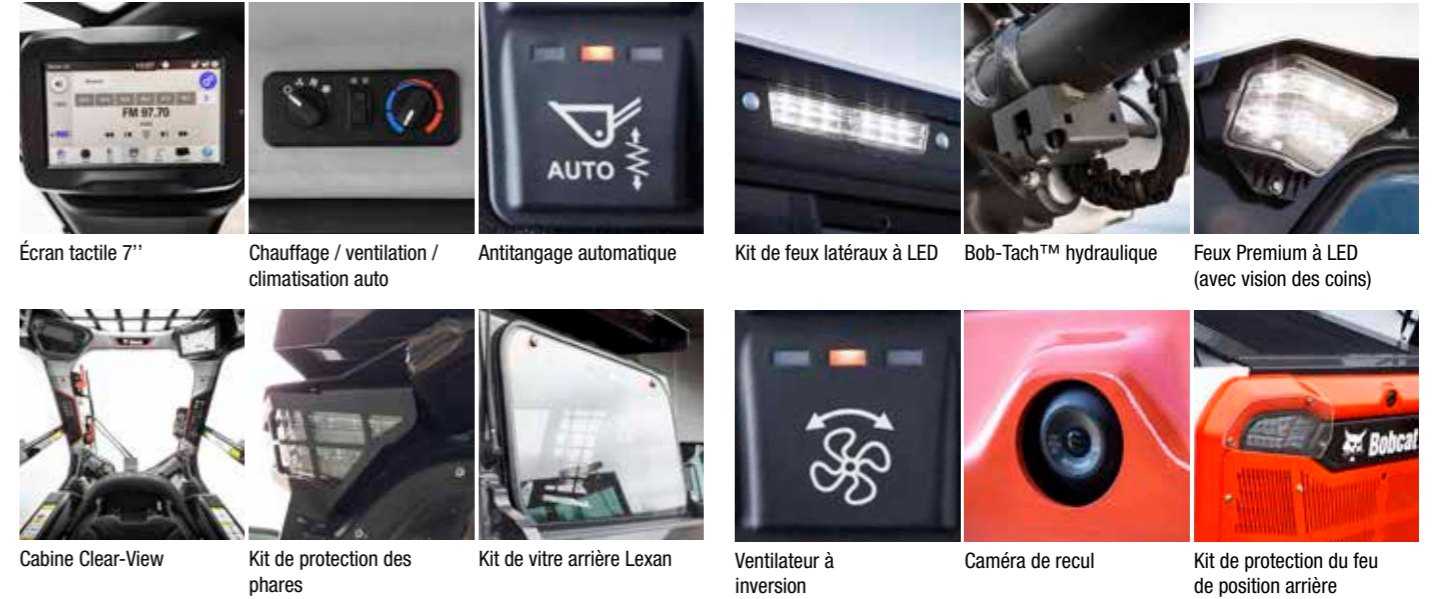
• = option    ✓ = de série    – = indisponible ou incompatible

	T66	T76
<b>PERFORMANCES</b>		
Kit de commande des accessoires à 14 broches	•	•
Kit de contrepoids, 74,4 kg (200 lb)	•	•
Kit de contrepoids, 111,9 kg (300 lb)	–	•
Antitangage automatique	•	•
Auxiliaires hydrauliques : débit variable / débit maximal	✓	✓
Système d'accessoire Bob-Tach™	✓	✓
Dispositif de verrouillage Bobcat (BICS)	✓	✓
Mise à niveau automatique du godet dans deux directions (avec sélecteur marche / arrêt)	✓	✓
Kit de chauffage de bloc moteur	•	•
Arrêt de sécurité du moteur et du circuit hydraulique	✓	✓
Système hydraulique à cumul de débit	✓	✓
Arrêt de bras de levage	✓	✓
Bob-Tach™ hydraulique	•	•
Kit de circuit hydraulique auxiliaire arrière	•	•
Ventilateur à inversion	•	•
Silencieux pare-étincelles	✓	✓
Translation 2 vitesses	✓	✓
<b>DIVERS</b>		
Alarme de recul	✓	✓
Kit de levage à quatre points	•	•
Avertisseur sonore	✓	✓
Système télématique Machine IQ	✓	✓
Manuel d'utilisation	✓	✓
Frein de stationnement	✓	✓
Caméra de recul	•	•
Kit Route	•	•
Kit de levage à point unique	•	•
Suspension sur barres de torsion à 5 articulations	•	•
Garantie : 24 mois ou 2000 heures (à la première échéance)	✓	✓

\*Structure de protection contre le retournement (ROPS) conforme aux normes SAE-J1040 et ISO 3471 et structure de protection contre la chute d'objets (FOPS) conforme aux normes SAE-J1043 et ISO 3449, Niveau I

## PERSONNALISEZ VOTRE MACHINE

Tout le monde voudrait ajouter une fonctionnalité particulière ou donner une touche personnelle à sa machine. Faites votre choix dans la liste d'options disponibles et personnalisez votre chargeuse sur chenilles selon vos besoins.



Suspension sur barres de torsion à 5 articulations



# PORTE-OUTIL COMPLET

## ACCESSOIRES BOBCAT

Choisissez vos accessoires Bobcat pour gagner en polyvalence et en efficacité.

- Le plus grand choix d'accessoires du secteur.
- Des associations qui rendront votre machine Bobcat encore plus performante.
- Des structures et des composants robustes pour travailler encore plus dur.
- Encore plus de sérénité grâce à la garantie de 12 mois qui accompagne chaque accessoire Bobcat d'origine.

La compatibilité réelle des accessoires peut varier en fonction des différentes configurations des machines. Consultez votre concessionnaire pour en savoir plus sur les compatibilités.



Balayeuses orientables



Lames niveleuses



Niveleuses à laser



Scies à broussailles



Scies à roche



Godets mélangeurs



Marteaux-pilons



Grappins



Râteaux égalisateurs



Débroussailleuses forestières



Râteaux ramasse-pierres



Cultivateurs rotatifs



Fourches à palettes



Grappins déracineurs



Raboteuse



Marteaux hydrauliques



Lames chasse-neige



Transplanteuses d'arbres



Dessoucheuses



Décapeuses

# PORTE-OUTIL COMPLET

ACCESSOIRES	T66	T76
Balais pousseurs	•	•
Balayeuses à godet collecteur	•	•
Balayeuses orientables	•	•
Broyeuses de branches	•	•
Chenilles en acier		•
Commande à distance	•	•
Cultivateurs rotatifs	•	•
Débroussailleuses à fléaux	•	•
Débroussailleuses Brushcat™	•	•
Décapeuses	•	•
Dérouleurs de gazon	•	•
Dessoucheuses		•
Épandeurs	•	•
Équipement laser	•	•
Fourches à balles	•	•
Fourches à palettes	•	•
Fourches utilitaires	•	•
Godet standard	•	•
Godets 4 en 1	•	•
Godets à claire-voie	•	•
Godets à grains et engrais	•	•
Godets à neige et matériaux légers	•	•
Godets de construction / industriels	•	•
Godets mélangeurs	•	•
Godets mélangeurs		•
Godets surbaissés	•	•
Grappins déracineurs	•	•
Grappins industriels	•	•
Lames chasse-neige, pousse-neige, lames de déneigement en V	•	•
Lames de remblayage	•	•
Lames niveleuses		•
Lames transplanteuses	•	•
Marteaux hydrauliques	•	•
Marteaux-pilons		•
Niveleuses	•	•
Râteaux égalisateurs	•	•
Râteaux motorisés	•	•
Râteaux ramasse-pierres	•	•
Roues de compactage		•
Rouleaux vibrants	•	•
Scarificateurs	•	•
Scies à broussailles	•	•
Tarières	•	•
Tombereaux	•	•
Tondeuses	•	•
Transplanteuses d'arbres		•

# CARACTÉRISTIQUES TECHNIQUES

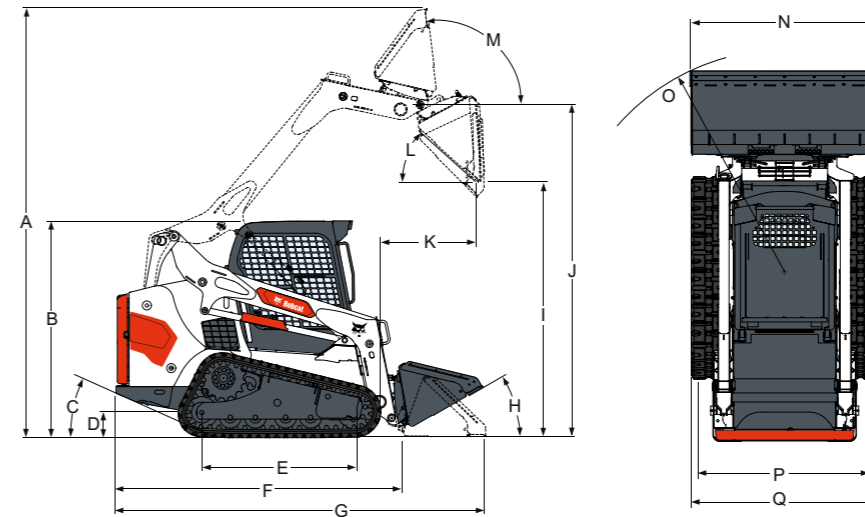
CARACTÉRISTIQUES TECHNIQUES		
	T66	T76
<b>PUISSANCE MACHINE</b>		
Charge de basculement (ISO 14397-1)	3175 kg	4050 kg
Capacité de charge nominale (ISO 14397-1)	1115 kg	1426 kg
Débit standard de la pompe (au régime pompe)	66,5 L/min	88,1 L/min
Cumul de débit de la pompe (au régime pompe)	101,8 L/min	114,7 L/min
Décharge du circuit aux raccords rapides	23,8 - 24,5 MPa	23,8 - 24,5 MPa
Vitesse de translation (petite)	10,4 km/h	14,8 km/h
Vitesse de translation (grande)	16,4 km/h	17,2 km/h
Cinématique de bras de levage	Verticale	
<b>DIMENSIONS</b>		
Longueur avec godet standard	3427 mm	3737 mm
Largeur avec godet standard	1880 mm	2032 mm
Hauteur avec cabine de l'opérateur	2045 mm	2079 mm
Hauteur à l'articulation	3048 mm	3259 mm
Longueur de contact au sol	1378 mm	1505 mm
<b>MOTEUR</b>		
Marque / Modèle	Bobcat 2,4 L, 97/68 EC Stage V	
Carburant	Diesel	
Refroidissement	Liquide	
Puissance à 2600 tr/min (ISO 14396)	54,5 kW	
Couple à 1800 tr/min (ISO 14396)	283,9 Nm	
Nombre de cylindres	4	
Cylindrée	2400 cm <sup>3</sup>	
Contenance du réservoir de carburant	107,1 L	120 L
<b>POIDS</b>		
Poids en ordre de marche*	4296 kg	5051 kg
Poids à l'expédition	3712 kg	4394 kg
<b>ENVIRONNEMENT</b>		
Niveau sonore au poste de l'opérateur (LpA) (98/37 et 474-1)	80 dB(A)	
Puissance sonore LwA (Directive UE 2000/14/CE)	103 dB(A)	
Vibrations globales du corps (ISO 2631-1), grande vitesse	0,8 ms <sup>-2</sup>	
Vibrations main / bras (ISO 5349-1), grande vitesse	2,8 ms <sup>-2</sup>	
<b>FORCES</b>		
Force d'arrachement au vérin de levage	2269 daN	3544 daN
Force d'arrachement au vérin de cavage	2179 daN	2871 daN
Effort de poussée	3573 daN	3544 daN
<b>DURÉES DES CYCLES</b>		
Levage des bras	4 s	3,9 s
Abaissement des bras	2,8 s	2,6 s
Rappel du godet	1,7 s	
Ouverture du godet	2,5 s	2,3 s

\*Machine de base avec godet, opérateur et plein de carburant

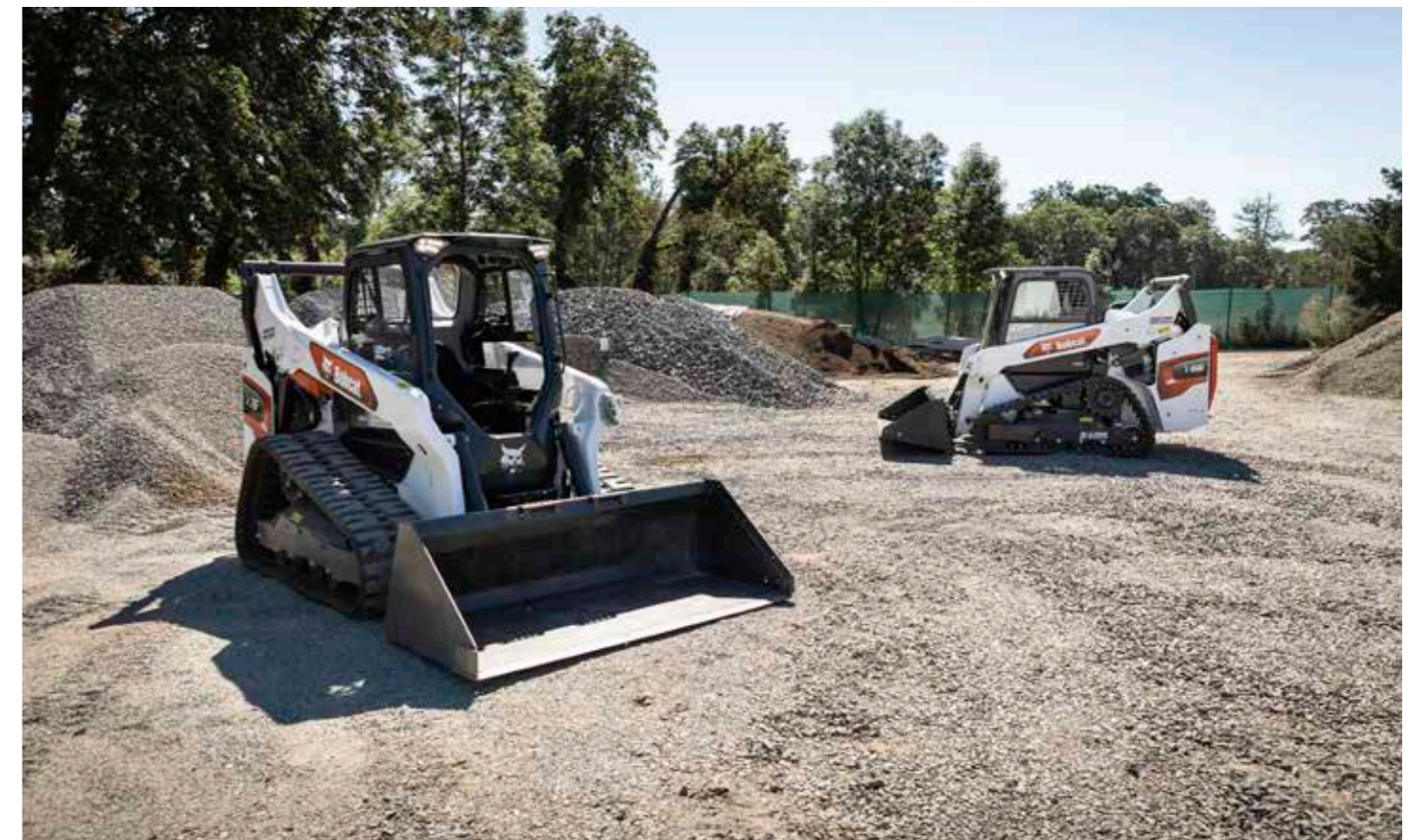
Certaines caractéristiques techniques reposent sur des calculs techniques et non pas sur des mesures réelles. Les caractéristiques techniques sont données à titre de comparaison uniquement et sont susceptibles d'être modifiées sans préavis. Les caractéristiques techniques de votre équipement Bobcat peuvent varier en raison de variations normales dans la conception, la fabrication, les conditions d'utilisation et d'autres facteurs. Les images associées aux unités Bobcat peuvent représenter un équipement non standard.

# CARACTÉRISTIQUES TECHNIQUES

## DIMENSIONS



	T66	T76
<b>A</b> Poids en ordre de marche	3910	4252
<b>B</b> Hauteur avec cabine de l'opérateur	2045	2079
<b>C</b> Angle de dégagement	25°	27°
<b>D</b> Garde au sol	214	235
<b>E</b> Longueur de contact au sol	1378	1505
<b>F</b> Longueur sans accessoire	2718	2894
<b>G</b> Longueur avec godet standard	3427	3737
<b>H</b> Rappel du godet au sol	30°	30°
<b>I</b> Hauteur de déversement avec godet standard	2396	2526
<b>J</b> Hauteur à l'articulation	3048	3259
<b>K</b> Portée de déversement à hauteur maxi	933	1014
<b>L</b> Angle de déversement à hauteur maxi	37°	37°
<b>M</b> Rappel du godet entièrement levé à hauteur maxi	94°	94°
<b>N</b> Largeur avec godet standard	1880	2032
<b>O</b> Rayon de braquage avec godet standard	2104	2301
<b>P</b> Trace, chenilles 450 mm	1382	1531
<b>Q</b> Largeur avec chenilles 450 mm	1782	1981



# POSSIBILITÉS DE FINANCEMENT

## FINANCEMENT SUR 24, 36 OU 48 MOIS\*

Profitez de nos programmes de financement sur 24, 36 ou 48 mois avec possibilité de taux à 0 % et améliorez l'état de votre trésorerie. Renseignez-vous auprès de votre concessionnaire afin de connaître les possibilités de financement disponibles.

100 MACHINES / 150 FAMILLES D'ACCESSOIRES / 1 TOUGH ANIMAL



CHARGEUSES COMPACTES SUR PNEUS



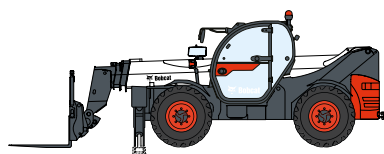
CHARGEUSES COMPACTES SUR CHENILLES



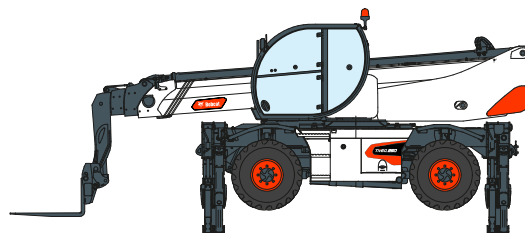
CHARGEUSES ARTICULÉES



CHARGEUSES ARTICULÉES LÉGÈRES



TÉLESCOPIQUES



TÉLESCOPIQUES ROTATIFS



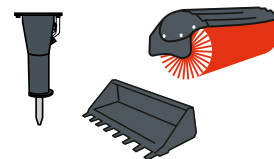
GAMME DE COMPACTAGE



MINI-CHARGEUSE SUR CHENILLES



PELLES COMPACTES



ACCESSOIRES



Bobcat est une filiale du Groupe Doosan. Doosan, leader mondial spécialisé dans les équipements de construction, les solutions dédiées à l'eau et à l'énergie, les moteurs et l'ingénierie, est au service de ses clients et des collectivités depuis plus d'un siècle. | Bobcat et le logo Bobcat sont des marques déposées de Bobcat Company aux États-Unis et dans d'autres pays. ©2022 Bobcat Company. Tous droits réservés.

[www.bobcat.com](http://www.bobcat.com)

©2022 BOBCAT B4501712-FR (01-22)



**Bobcat**®

\*Les possibilités de financement peuvent varier selon les pays et les concessionnaires. Renseignez-vous auprès de votre concessionnaire pour connaître les possibilités de financement actuelles. Offre soumise à certaines conditions.



Doosan Bobcat EMEA, U Kodetky 1810, 263 12 Dobříš, République tchèque